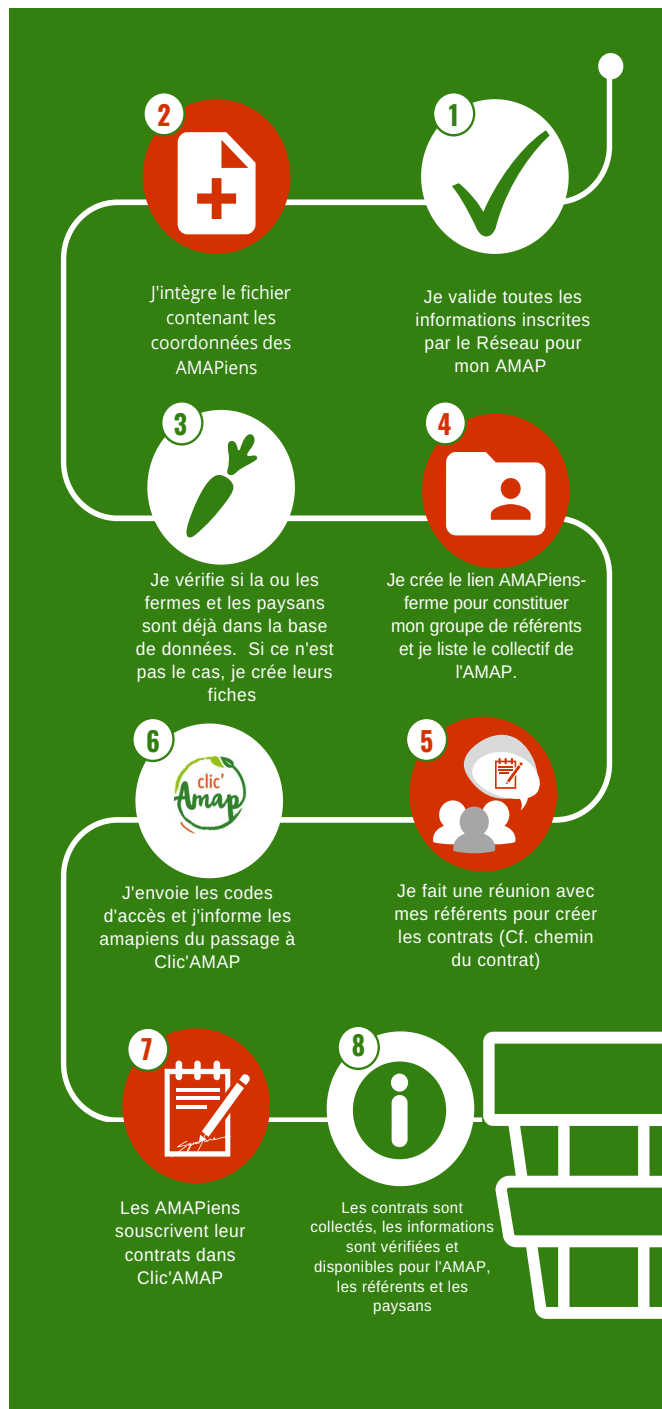


Guide de Clic'AMAP

Les premiers pas sur Clic'AMAP



Guide des contrats Clic'AMAP

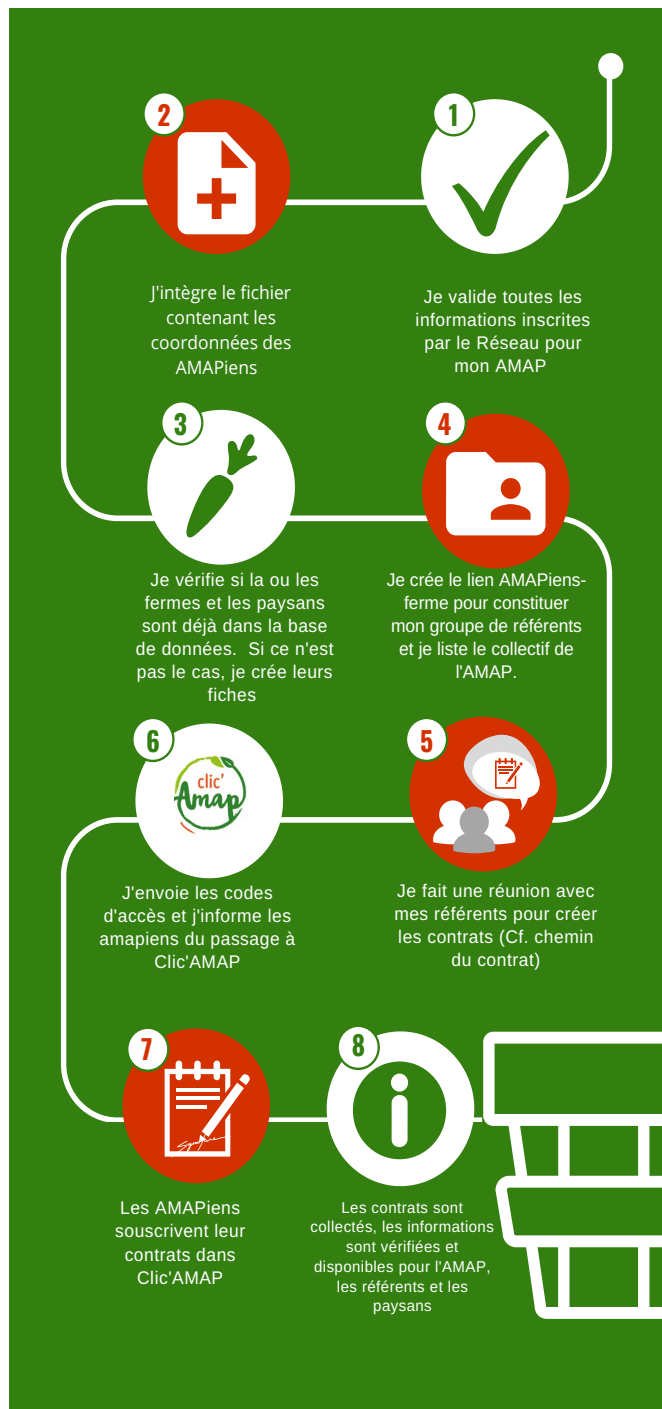


INFORMATIONS COMPLÉMENTAIRES

- Une ferme est une entité juridique avec un numéro de SIRET unique (information libre et gratuite sur internet). Le paysan est une personne physique sur la ferme et est identifié sur Clic'AMAP par son adresse mail.
 - Un AMAPIen est identifié de façon unique par son adresse mail.
 - En cas de non-réception du mail «code d'accès», le paysan / l'AMAPIen peut se connecter avec la fonction «Mot de passe oublié».
 - Les informations d'aide sont inscrites dans les encarts bleus.
 - Tous les liens cliquables sont écrits en vert.
 - Le champ de recherche «Mot-clé» est limité à l'information inscrite dans le champ «nom» (nom de la ferme, d'un paysan et/ou d'un AMAPIen).
 - Clic'AMAP envoie des mails automatiques (codes, validation du contrat,...) mais n'a pas de messagerie interne.
- Si vous avez des questions supplémentaires, merci d'utiliser la fonction «Contact».

Guide de Clic'AMAP

Les premiers pas sur Clic'AMAP



Guide des contrats Clic'AMAP



INFORMATIONS COMPLÉMENTAIRES

- Une ferme est une entité juridique avec un numéro de SIRET unique (information libre et gratuite sur internet). Le paysan est une personne physique sur la ferme et est identifié sur Clic'AMAP par son adresse mail.
 - Un AMAPIen est identifié de façon unique par son adresse mail.
 - En cas de non-réception du mail «code d'accès», le paysan / l'AMAPIen peut se connecter avec la fonction «Mot de passe oublié».
 - Les informations d'aide sont inscrites dans les encarts bleus.
 - Tous les liens cliquables sont écrits en vert.
 - Le champ de recherche «Mot-clé» est limité à l'information inscrite dans le champ «nom» (nom de la ferme, d'un paysan et/ou d'un AMAPIen).
 - Clic'AMAP envoie des mails automatiques (codes, validation du contrat,...) mais n'a pas de messagerie interne.
- Si vous avez des questions supplémentaires, merci d'utiliser la fonction «Contact».